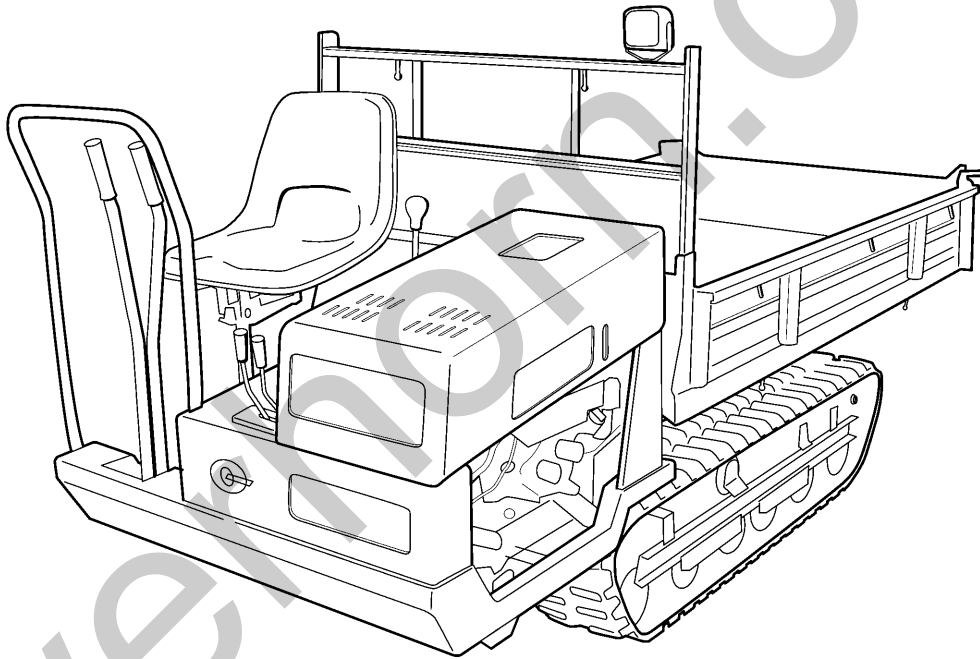


CANYCOM

PARTS LIST
BE812D

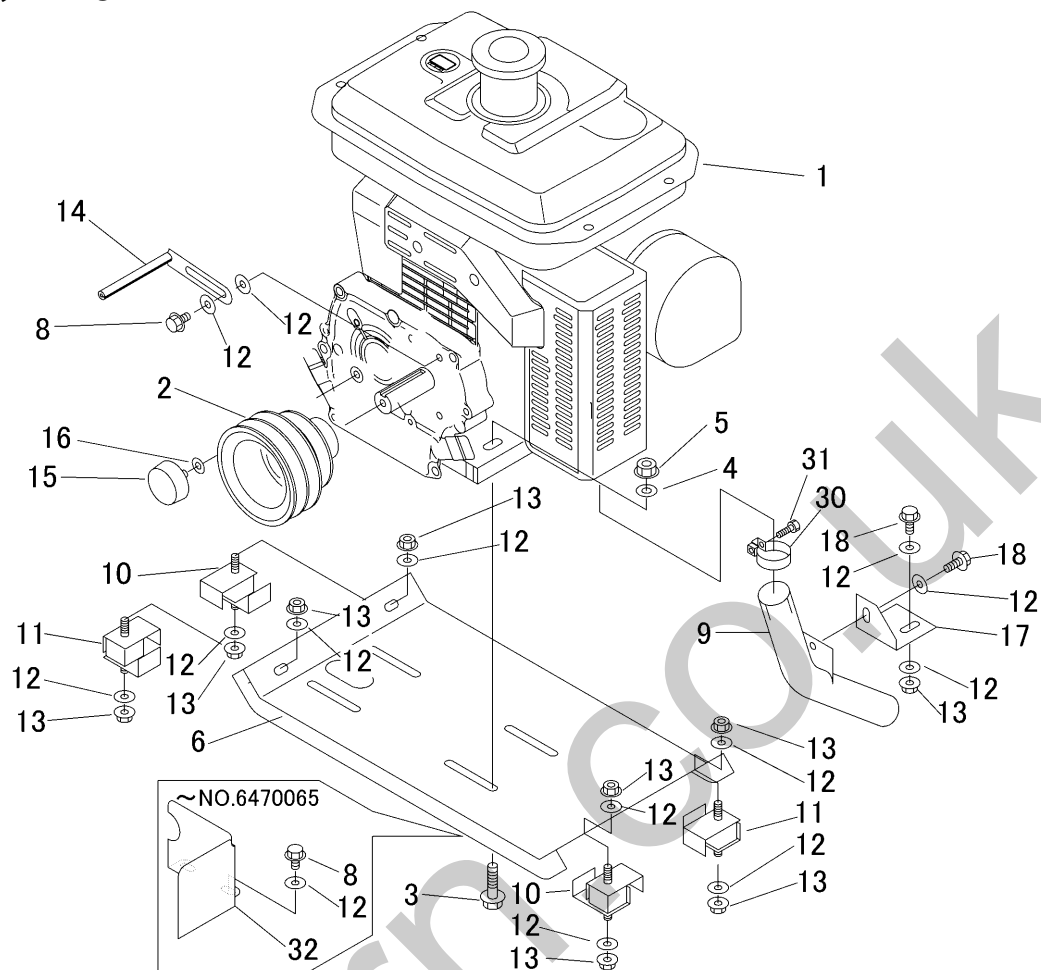


目次

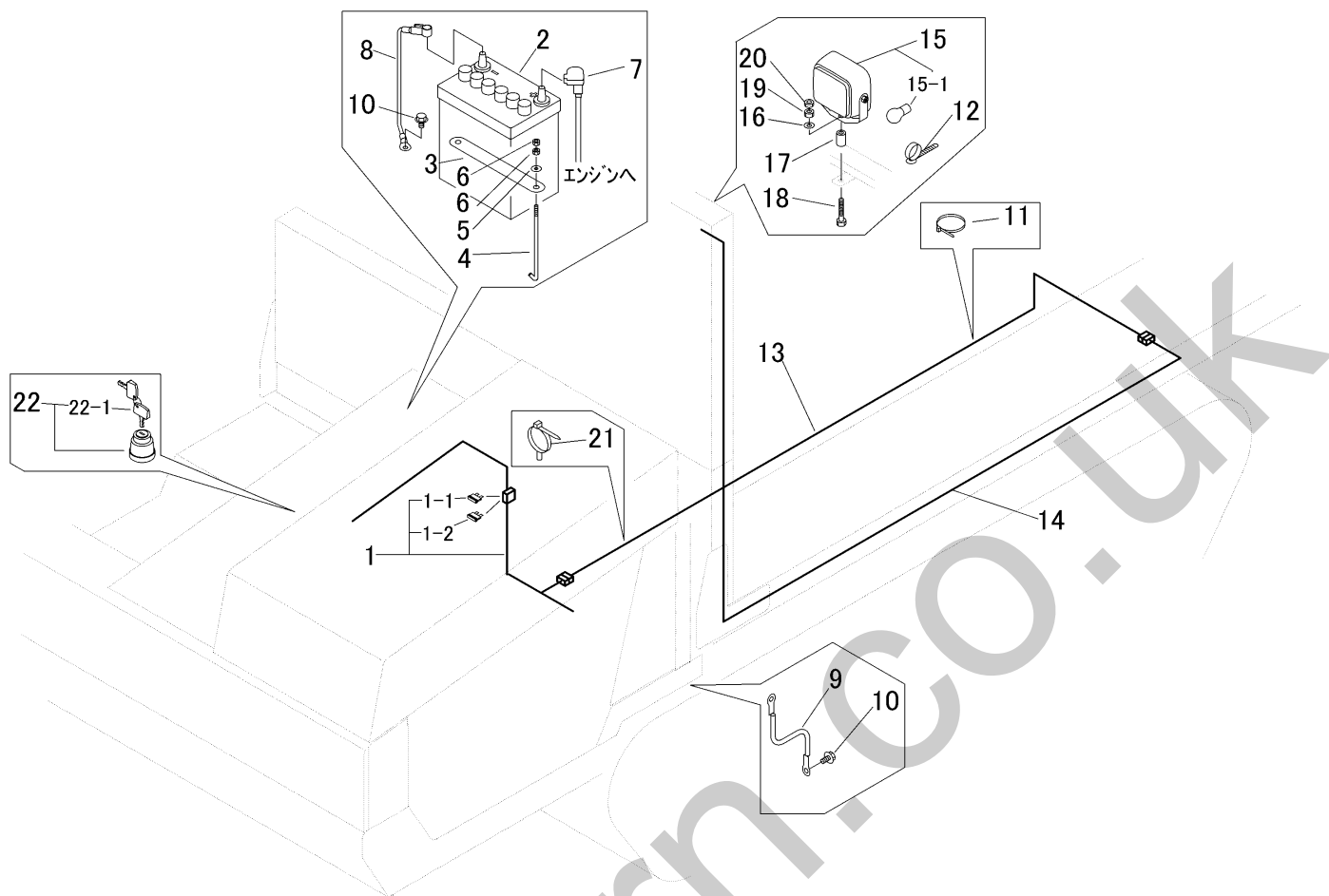
CONTENTS

3680 000A	エンジン ENGINE	1
3680 010A	エンジンコントロール ENGINE CONTROL	2
3680 020A	デンソウ ELECTRIC	3
3680 100A	フレーム FRAME	4
3680 130A	カバー COVER	5
3680 140A	ミッションカバー COVER M	6
3680 150A	フロントカバー COVER F	7
3648 200A	ミッション TRANSMISSION	8
3679 210A	テンリン ROLLER	9
3667 220A	アッパーローラ UPPER ROLLER	10
3672 230A	ユウトルリン IDLER	11
3680 240A	トウリヨクデンタツ POWER LINE	12
3648 300A	サイドクラッチ SIDE CLUTCH	13-14
3648 310A	クラッチ・ブレーキ CLUTCH & BRAKE	15-16
3679 320A	チェンジ GEAR SHIFT	17
3679 330A	シート SEAT	18
3680 9901	ニダイASSY WAGON ASSY	19-20
3680 550A	ドアロック LOWER LOCK	21
3680 500A	ユアツソウチ HYDRAULIC EQUIPMENT	22-23
3680 600A	マーク MARK	24
3680 610A	アクセサリ ACCESSORIES	25
3679 810A	オプション OPTION	26
3680 0201	配線図 DIAGRAM	27
5401 5001	パッケージ H.Y.D. PUMP	28

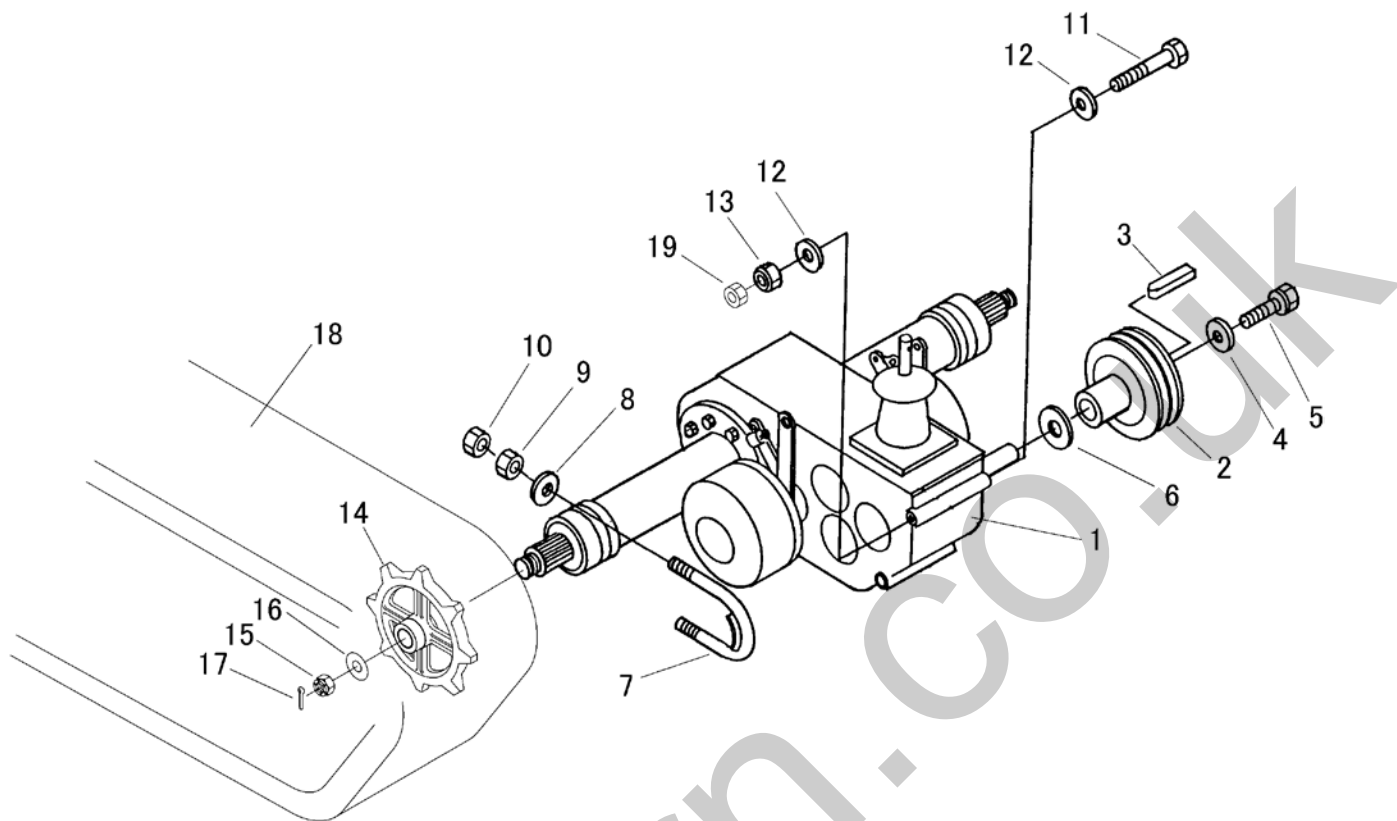
3680 000A インジ ン ENGINE



見出	部品番号	部品名称		個数	型 寸	互換性	適用号機	備考
NO.	PART NO.	PART NAME	Q'ty	DESCRIPTION	R/P	FROM ~ UP TO SERIAL NO.	REMARKS	
1	3656 0003 000	エンジン	ENGINE	1	GH250-E-GCLSY-CH2		~ NO.6470065	
1	3656 0004 000	エンジン	ENGINE	1	GR250-E-GCLS-CH2	D	NO.6470066 ~	
2	3648 0012 000	プーリー	PULLEY	1				
3	K814 0110 040	フボルト	BOLT	4	M10 x 40(8T)			
4	0350 0141 022	PW	WASHER	4	10 x 22 x 1.6			
5	F301 0110 000	フナット	NUT	4	M10			
6	3641 0019 001	エンジンベース	BASE	1			~ NO.6470065	
6	3679 0036 000	エンジンベース	BASE	1		D	NO.6470066 ~	
8	K110 0108 016	フボルト	BOLT	4	M8 x 16(4T)		~ NO.6470065	
8	K110 0108 016	フボルト	BOLT	2	M8 x 16(4T)	D	NO.6470066 ~	
9	3679 0028 000	テールパイプ	TALEPIPE	1			~ NO.6470065	
9	3679 0041 000	テールパイプ	TALEPIPE	1		D	NO.6470066 ~ NO.6470095	
9	3679 0041 001	テールパイプ	TALEPIPE	1		D	NO.6470096 ~	
10	3705 0019 000	ホウシソゴム	RUBBER	2				
11	3641 0037 000	ホウシソゴム	RUBBER	2				
12	0350 0140 822	PW	WASHER	10	8 x 22 x 1.6		~ NO.6470065	
12	0350 0140 822	PW	WASHER	14	8 x 22 x 1.6	D	NO.6470066 ~	
13	F301 0108 000	フナット	NUT	9	M8			
14	3510 0006 000	ヘルストツバ	STOPPER	2				
15	3628 4031 010	ホウシソゴム	RUBBER	1	B-17			
16	0350 0140 818	PW	WASHER	2	8 x 18 x 1.6			
17	3679 0048 000	プレート	PLATE	1		D	NO.6470096 ~	
18	K710 0108 020	フボルト	BOLT	3	M8 x 20(7T)	D	NO.6470096 ~	
30	ZK1263512130	マフラーバンド	BAND	1				
31	ZK0102050625	ボルト	BOLT	1				
32	3636 0035 000	ホウネツカバー	COVER	1		D	~ NO.6470065	

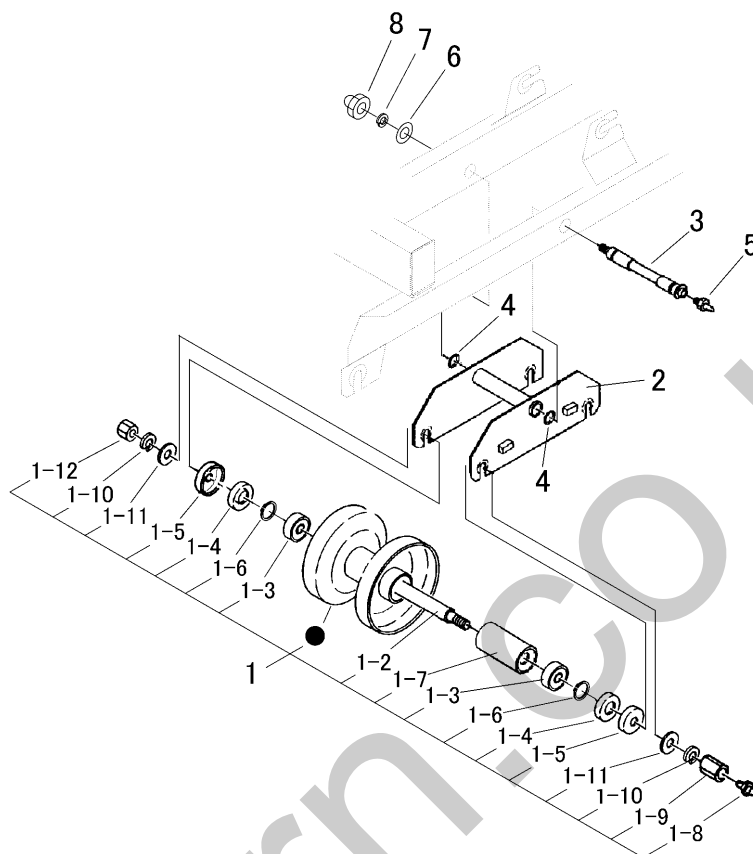


見出 NO.	部品番号 PART NO.	部品名称 PART NAME	個数 Q'ty	型 寸 DESCRIPTION	適用号機 FROM ~ UP TO SERIAL NO.	備考 REMARKS
1	3680 0202 000	ハーネス	1			
1-1	0980 1001 502	ヒューズ	1	15A(青)		
1-2	0980 1001 002	ヒューズ	1	10A(赤)		
2	3705 3901 000	バッテリー	1			
3	3407 0506 000	ステップイタホキヨウ	1			
4	5201 0203 000	トリツケボルト	2			
5	0350 0140 618	PW	2	6×18×1.6		
6	A300 0106 001	ナット	4	M6		
7	0980 7150 604	プラスコード	1			
8	3643 0217 000	マイナスコード	1			
9	3415 0055 000	リードセン	1			
10	3522 0238 100	タップタイト	2			
11	5210 0099 100	SKバンド	16			
12	3712 0315 000	クリップ	2			
13	3680 0204 000	ハーネス	1			
14	3679 0205 000	ハーネス	1			
15	3654 0165 000	ワーキングランプ ASSY	1			
15-1	0980 8121 844	バルブ	1	12V18.4W		
16	0350 0140 818	PW	1	8×18×1.6		
17	3679 0207 000	パイプ	1			
18	K814 0108 045	Fボルト	1	M8X45(8T)		
19	A301 0108 001	ナット	1	M8		
20	A301 0108 003	ナット	1	M8		
21	3715 0425 000	バンド	2			
22	3718 0425 000	メーンスイッチ Assy	1			
22-1	3718 0425 100	キー Assy	1			



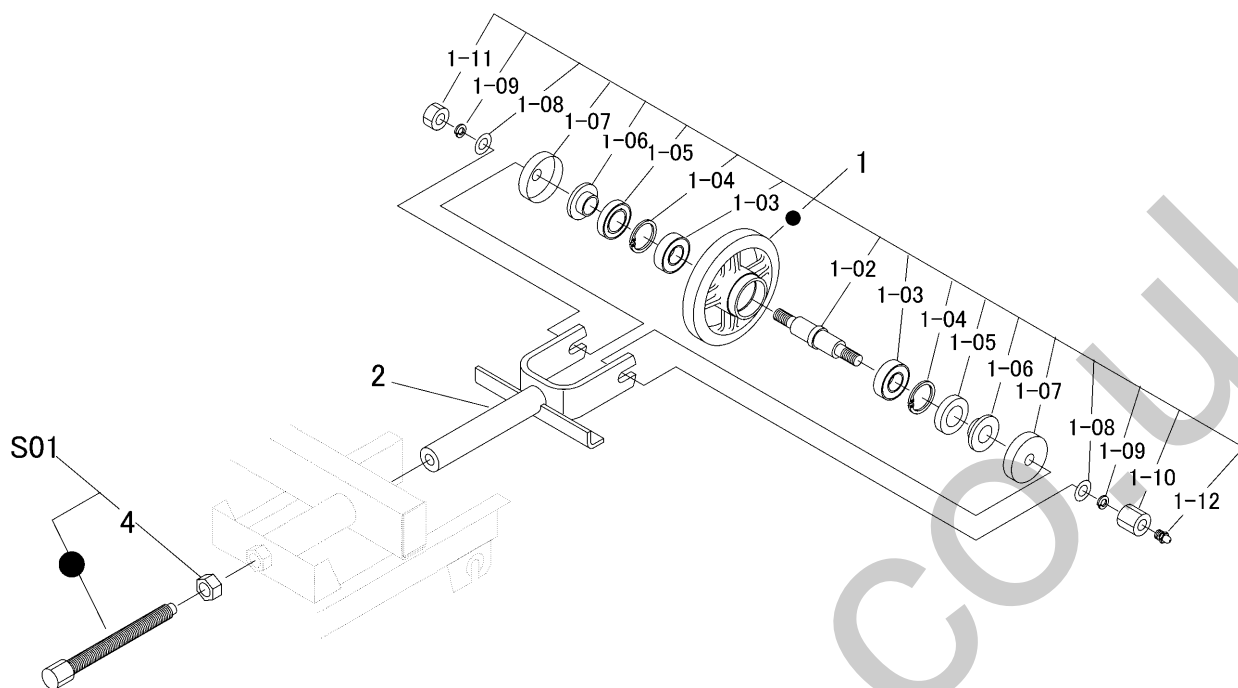
見出 NO.	部品番号 PART NO.	部品名称 PART NAME	個数 Q'ty	型 寸 DESCRIPTION	適用号機 FROM ~ UP TO SERIAL NO	備考 REMARKS
1	7301 000P 001	ミッション	1	CT11P		
2	3629 2005 001	ミッションプーリ	1			
3	0571 0005 030	キー	1	5×5×30		
4	0350 0170 828	PW	1	8×28×4.5		
5	K710 0608 020	Fボルト	1	M8×20(7T)		
6	3629 2008 000	マルザ	1			
7	3642 2005 000	Uボルト	2			
8	0350 0151 226	PW	4	12×26×2.3		
9	A301 0112 001	ナット	4	M12		
10	A301 0112 003	ナット	4	M12(3種)		
11	A114 0110 140	ボルト	1	M10×140×32		
12	0350 0151 026	PW	2	10×26×2.3		
13	A301 0110 001	ナット	1	M10(1種)		
14	3611 2011 000	スプロケット8T	2			
15	A310 0101 620	キャスルナット	2	M16(P=2高形)		
16	0350 0171 640	PW	2	16X40X4.5		
17	0520 0140 032	ワリピン	2	4.0×32		
18	3641 2005 000	クローラ	2			BS製
18	3641 2005 999	クローラ	2			キャコム製
19	A301 0110 003	ナット	1	M10(3種)		

3679 210A テンリン ROLLER



見出 NO.	部品番号 PART NO.	部品名称 PART NAME	個数 Q'ty	型 寸 DESCRIPTION	適用号機 FROM ~ UP TO SERIAL NO.	備考 REMARKS
1	3656 2121 000	テンリンASSY	ROLLER ASSY	12		1-02 ~ 1-12を含む
1-02	3656 2127 000	テンリンシク	SHAFT	12		
1-03	0750 0062 040	ヘアリング	BEARING	24	6204	
1-04	3656 2129 000	オイルシール	SEAL OIL	24		
1-05	3656 2131 000	ダストカバー	COVER	24		
1-06	0740 0002 000	Cリング	RING	24	S20	
1-07	3656 2134 000	スペーサー	SPACER	12		
1-08	A650 0100 600	グリースニップル	NIPPLE GREASE	12	A-M6	
1-09	3656 2136 000	タカナット	NUT	12		
1-10	A360 0101 402	SW	WASHER	24	16(JIS2号)	
1-11	0350 0161 430	PW	WASHER	24	14 x 30 x 3.0	
1-12	A300 0114 001	ナット	NUT	12	M14	
2	3679 2111 000	ブラケット	BRACKET	4		
3	3679 2118 000	テンリントリツケピン	SHAFT	4		
4	0830 0100 160	Oリング	O RING	8	P16(1種A)	
5	A650 0100 600	グリースニップル	NIPPLE GREASE	4	A-M6	
6	0350 0161 630	PW	WASHER	4	16 x 30 x 3.0	
7	A360 0101 602	SW	WASHER	4	16(JIS2号)	
8	A340 0131 602	フクロナット	NUT	4	M16	

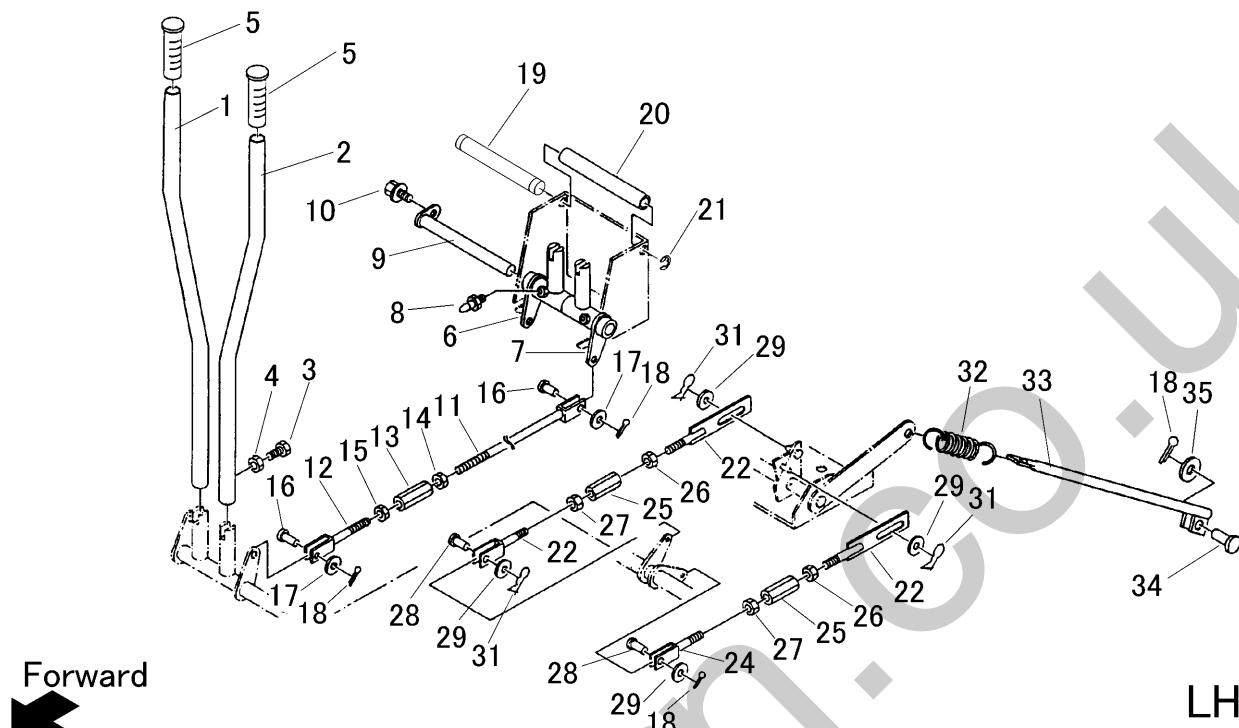
3672 230A エウドウリン IDLER



見出 NO.	部品番号 PART NO.	部品名称	PART NAME	個数 Q'ty	型 寸 DESCRIPTION	適用号機 FROM ~ UP TO SERIAL NO.	備 考 REMARKS
1	3611 2300 100	エウドウリンASSY	IDLER	2			1-02 ~ 1-12を含む
1-02	3611 2302 000	エウドウリンシク	SHAFT idler	2			
1-03	0750 0562 053	ベアリング	BEARING	4	6205DU		
1-04	0741 0005 200	リング	RING	4	H52		
1-05	0840 1305 211	オイルシール	SEAL	4	UE305211		
1-06	3611 2303 000	スリーブ	SLEEVE	4	25 × 17		
1-07	3611 2304 000	エウドウリンカバー	CAP	4			
1-08	0350 0161 630	PW	WASHER	4	16 × 30 × 3.2		
1-09	A360 0101 602	SW	S-WASHER	4	16		
1-10	3611 2305 000	エウドウリンシメツケナット	NUT	2	24 × 27		
1-11	A300 0116 001	ナット	NUT	2	M16		
1-12	A650 0100 600	ケリスニップル	NIPPLE	2	M6		
2	3651 2401 000	エウドウリンフォーク	FORK	2			
4	A300 0120 001	ナット	NUT	2	M20		
S01	3672 9905 000	ボルトセット	BOLT SET	2			

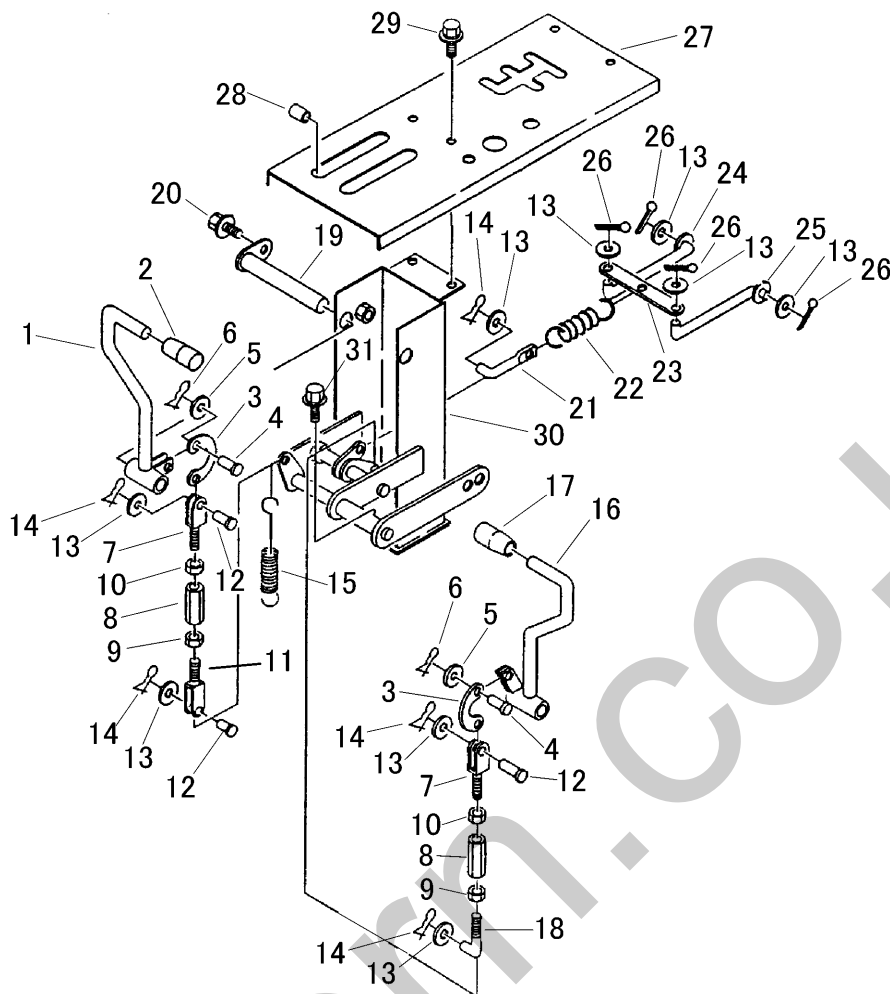
3648 300A サイドクラッチ SIDE CLUTCH

RH



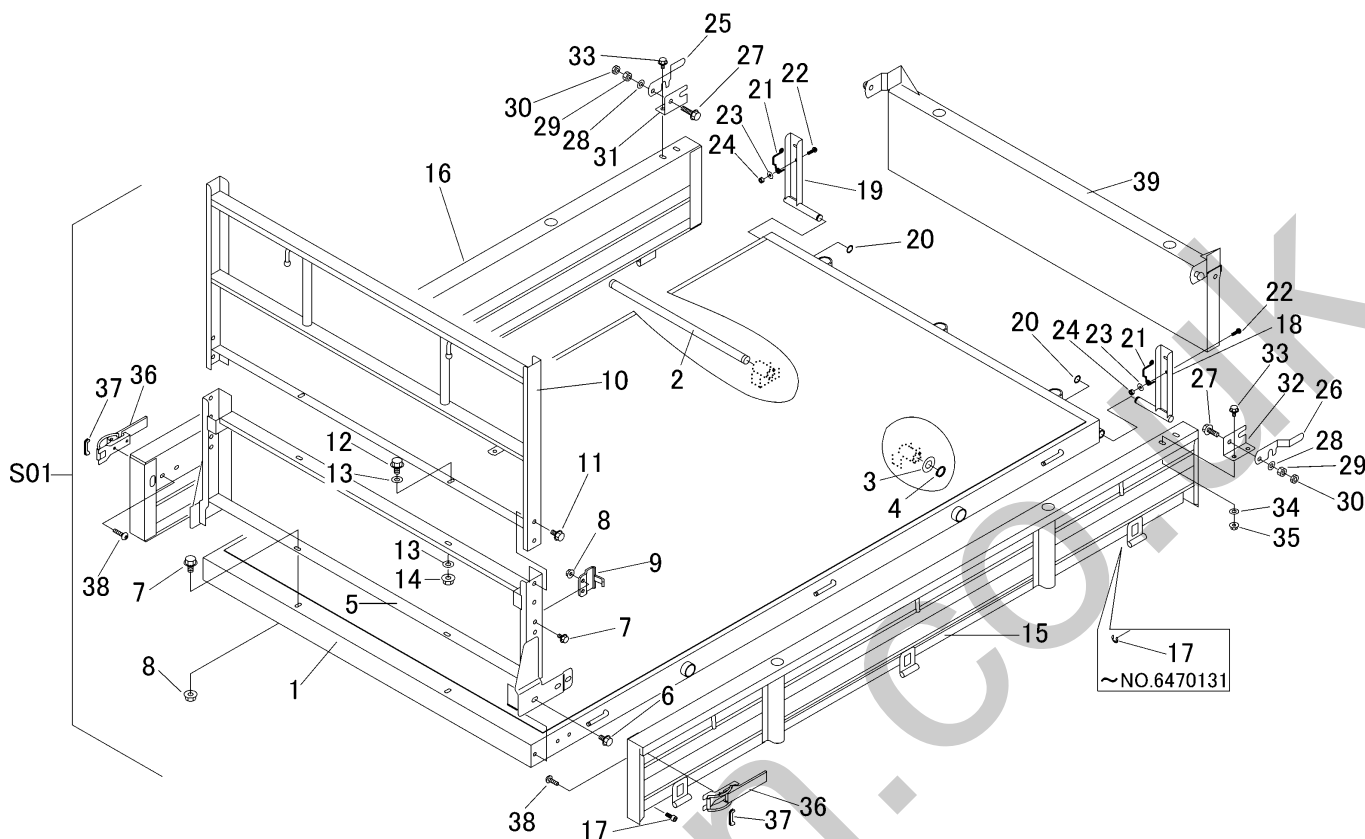
見出 NO.	部品番号 PART NO.	部品名称 PART NAME	個数 Q'ty	型 寸 DESCRIPTION	適用号機 FROM ~ UP TO SERIAL NO.	備 考 REMARKS
1	3641 3000 100	サイドクラッチレバー-R	1	LEVER		
2	3641 3000 500	サイドクラッチレバー-L	1	LEVER		
3	A110 0110 025	ホルト	2	BOLT	M10×25	
4	A301 0110 003	ナット	2	NUT	M10(3種)	
5	3205 1051 000	ニギリ	2	GRIP		
6	3641 3001 001	レバートリツケ R	1	BRACKET		
7	3641 3003 001	レバートリツケ L	1	BRACKET		
8	A650 0100 600	グリースニップル	2	NIPPLE GREASE	A-M6	
9	3606 3221 000	レバートリツケピン	1	PIN		
10	K700 0106 016	Fホルト	1	BOLT	M6×16(7T)	
11	3653 3014 000	ロッド	2	BOLT		
12	3642 3014 000	ロッド	2	BOLT		
13	3208 3410 000	ターンバックル	4	TURNBUCKLE	M8×50	
14	A301 0108 003	ナット	4	NUT	M8	
15	A301 2108 003	ナット	4	NUT	M8左	
16	0562 0108 022	ヒアタマピン	4	PIN	φ8×22	
17	0350 0140 818	PW	8	WASHER	8×18×1.6	
18	0520 0125 020	ワリピン	8	PIN SPLIT	2.5×20	
19	3641 3004 000	シャフト	1	SHAFT		
20	3641 3006 000	ビニールパイプ	1	PIPE		
21	0742 0100 800	リング	2	RING	8	
22	3641 3007 000	サイドクラッチロッド	4	ROD		
23	3646 4845 000	ロッド	2	BOLT		
24	3527 3031 000	ロッド	2	BOLT		
25	3208 3410 000	ターンバックル	4	TURNBUCKLE	M8×50	

3648 310A クラッチ・ブレーキ CLUTCH & BRAKE

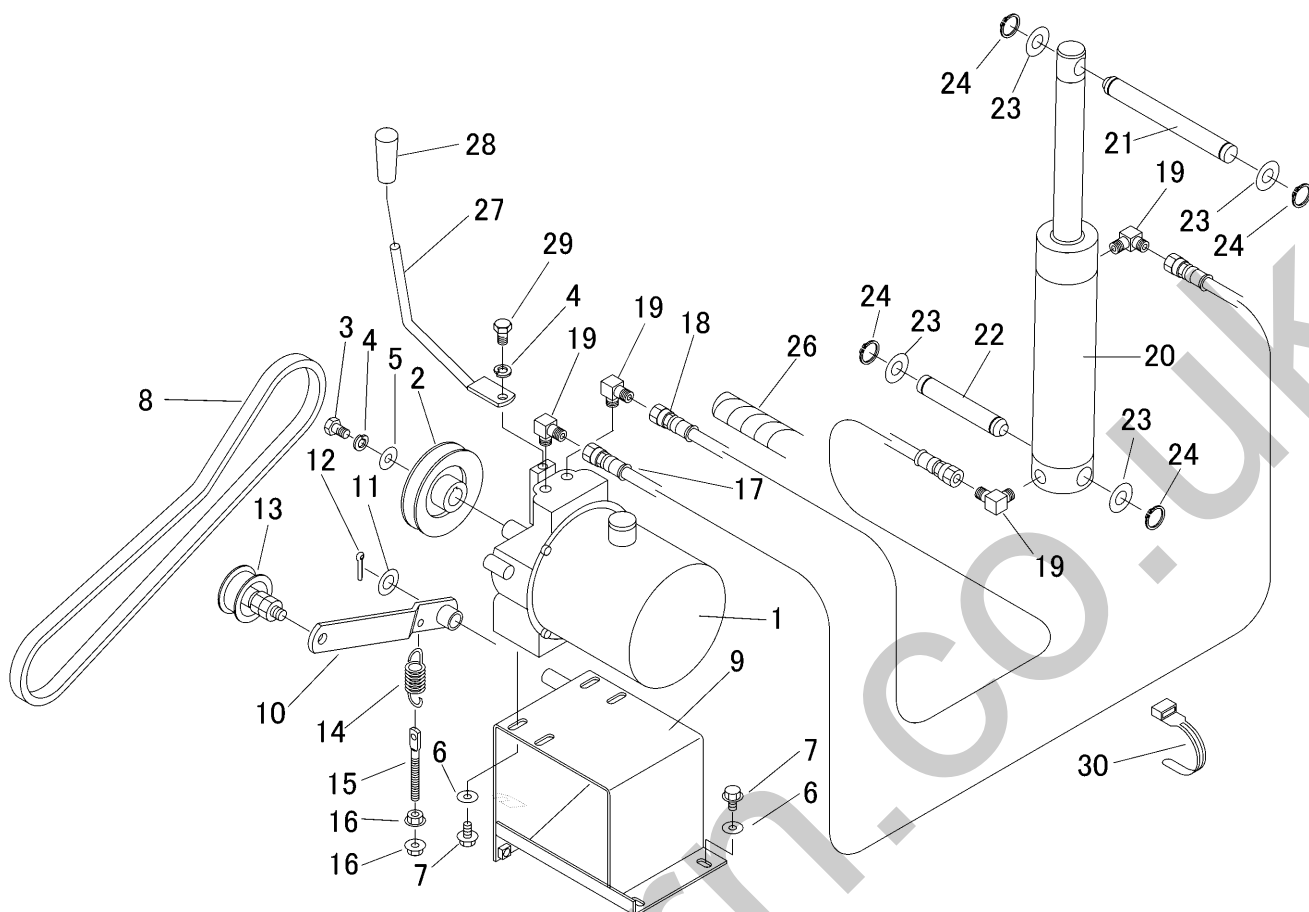


見出 NO.	部品番号 PART NO.	部品名称 PART NAME	個数 Q'ty	型 寸 DESCRIPTION	適用号機 FROM ~ UP TO SERIAL NO.	備考 REMARKS
1	3648 3101 000	クラッチレバ -	1	LEVER		
2	0691 0012 250	グリップ	1	GRIP	12用黒色	
3	3611 3209 000	レバ - アーム	2	ARM		
4	0562 0106 016	ヒラアタマピン	2	PIN	6 × 16	
5	0350 0130 613	PW	2	WASHER	6 × 13 × 1.0	
6	0523 0106 000	スナップピン	2	PIN SNAP	呼び6	
7	3646 4845 000	ボルト	2	BOLT		
8	3208 3410 000	ターンバックル	2	TURNBUCKLE	M8 × 50	
9	A301 0108 003	ナット	2	NUT	M8	
10	A301 2108 003	ナット	2	NUT	M8左	
11	3648 3105 000	ボルト	1	BOLT		
12	0562 0108 022	ヒラアタマピン	3	PIN	8 × 22	
13	0350 0140 818	PW	9	WASHER	8 × 18 × 1.6	
14	0523 0108 000	スナップピン	5	PIN SNAP	呼び8	
15	3407 3004 000	スプリング	1	SPRING		
16	3648 3112 000	ブレーキレバ -	1	LEVER		
17	0691 0012 251	グリップ	1	GRIP	12用赤色	
18	3415 5249 000	ボルト	1	BOLT		
19	3641 3105 000	トリツケピン	1	PIN		
20	K700 0106 016	Fボルト	1	BOLT	M6 × 16(7T)	
21	3648 3115 000	ボルト	1	BOLT		
22	3606 2016 000	レバ - ヒキバネ	1	SPRING	#42	
23	3648 3118 000	プレート	1	PLATE		
24	3648 3121 000	ボルトR	1	BOLT		
25	3648 3124 000	ボルトL	1	BOLT		

3680 9901 ニダ ASSY WAGON ASSY

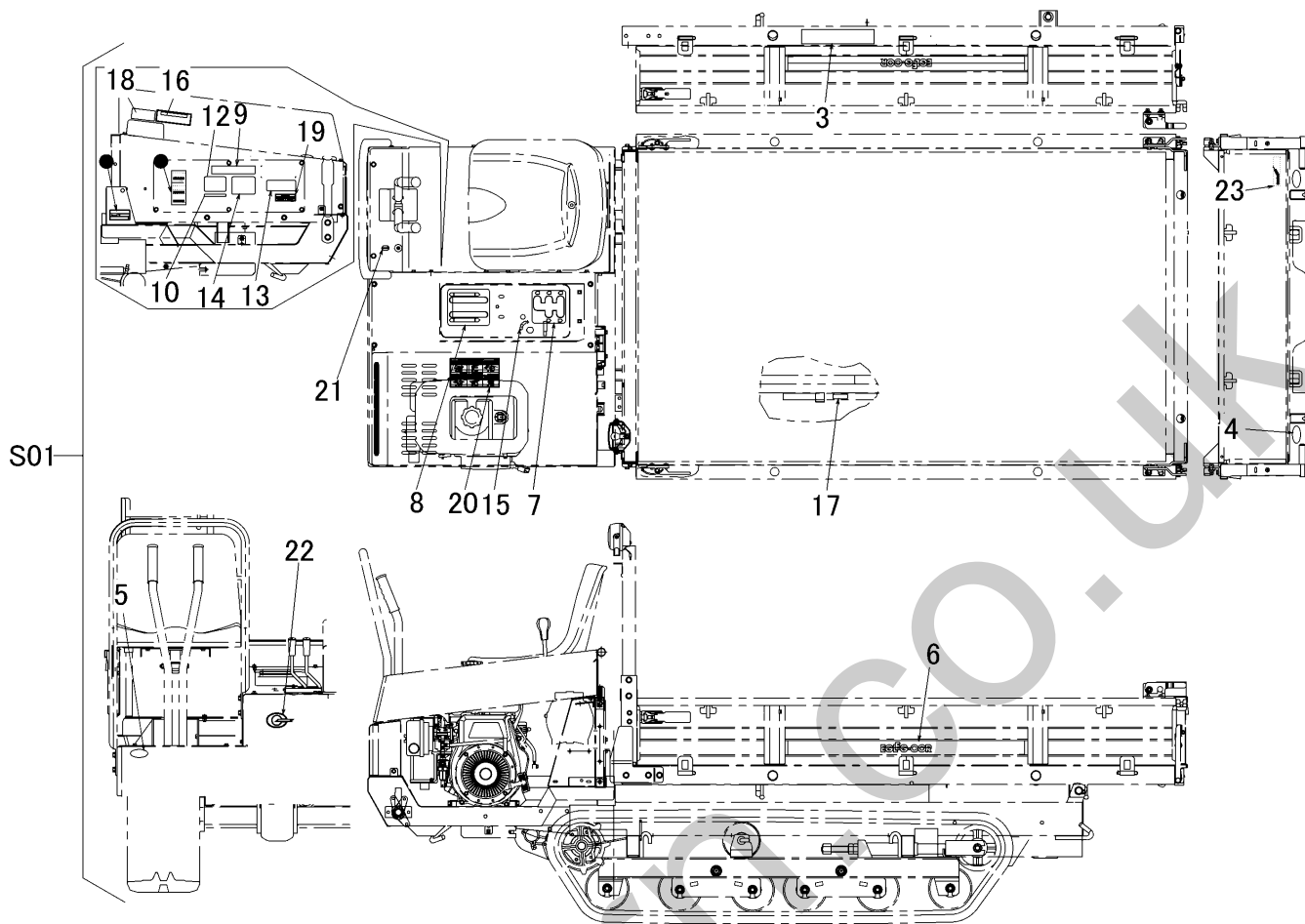


見出	部品番号	部品名称		個数	型 寸	互換性	適用号機	備考
NO.	PART NO.	PART NAME		Q'ty	DESCRIPTION	R/P	FROM ~ UP TO SERIAL NO.	REMARKS
S01	3680 9901 000	ワゴンセット	WAGON set	1				
1	3680 4001 000	フレーム	FRAME	1				
2	3408 4025 000	ニダイトリツケピン	PIN	1				
3	0350 0162 034	PW	WASHER	2	20 × 34 × 3.2			
4	0740 0002 000	リング	RING	2	S20			
5	3679 4301 000	パネル	PANEL	1				
6	K710 0110 020	Fボルト	BOLT	6	M10 × 20(7T)			
7	K110 0108 016	Fボルト	BOLT	6	M8 × 16(4T)			
8	F301 0108 000	Fナット	NUT	6	M8			
9	3721 4114 000	プレート	PLATE	2				
10	3679 4401 000	アーチ	ARCH	1				
11	K710 0110 016	Fボルト	BOLT	4	M10 × 16(7T)			
12	K110 0108 016	Fボルト	BOLT	2	M8 × 16(4T)			
13	0350 0140 818	PW	WASHER	4	8 × 18 × 1.6			
14	F301 0108 000	Fナット	NUT	2	M8			
15	3430 4301 000	サイドゲート	SIDEGATE	1				
16	3430 4305 000	サイドゲート	SIDEGATE	1				
17	0742 0100 800	Eリング	RING	2	8		~ NO.6240167	
17	A544 0708 020	キャップスクリュー	BOLT	2	M8 × 20	D	NO.6240168 ~	
18	3721 4222 000	ブラケット	BRACKET	1				
19	3721 4224 000	ブラケット	BRACKET	1				
20	3718 4226 000	マルリング	RING	2				
21	3718 4227 000	スプリング	SPRING	2				
22	A252 0160 020	トラスコネジ	SCREW	2	M6 × 20			
23	0350 0140 618	PW	WASHER	4	6 × 18 × 1.6			

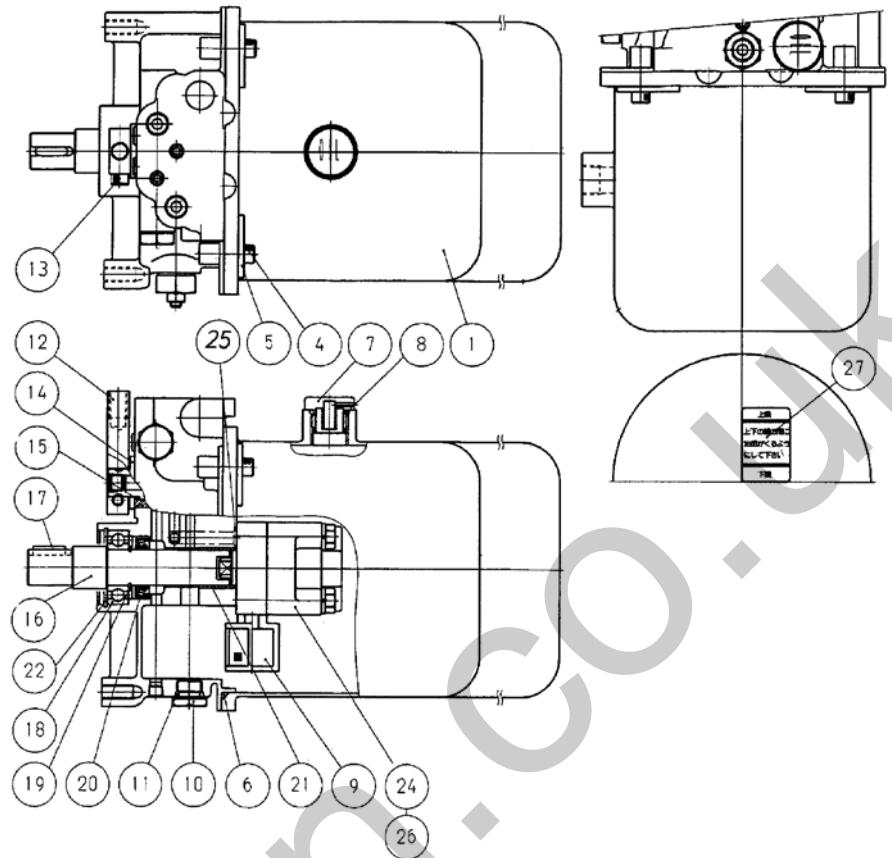


見出 NO.	部品番号 PART NO.	部品名称 PART NAME	個数 Q'ty	型 寸 DESCRIPTION	適用号機 FROM ~ UP TO SERIAL NO	備 考 REMARKS
1	5401 5001 000	パッケージ	1	NKPU-50-L-02		
2	3615 6001 000	プーリ	1			
3	A110 0110 016	ボルト	1	M10×16		
4	A360 0101 002	SW	2	16(JIS2号)		
5	0350 0151 026	PW	1	10×26×2.3		
6	0350 0140 822	PW	8	8×22×1.6		
7	K110 0108 016	Fボルト	8	M8×16(4T)		
8	0852 1300 042	Vベルト	1	SB42レッド(低型B)		
9	3680 5002 000	ブラケット	1			
10	3648 5015 000	テンションアーム	1			
11	0350 0161 630	PW	1	16×30×3.0		
12	0520 0132 032	ワリピン	1	3.2×32		
13	3513 3121 000	テンションプーリAssy	1			
14	3405 3101 000	スプリング	1			
15	3606 2015 000	ハリボルト	1			
16	F301 0108 000	Fナット	2	M8		
17	3676 6215 000	ホース	1			
18	3705 6002 000	ホース	1			
19	3611 7302 000	エルボ	4			
20	7801 000A 000	シリンダ	1	CC5520		
21	3408 5107 000	シャフト	1			
22	3705 6008 000	シリンダ-ジクシタ	1			
23	0350 0162 034	PW	4	20×34×3.2		
24	0740 0002 000	リング	4	S20		

3680 600A マーク MARK



見出	部品番号	部品名称		個数	型 寸	互換性	適用号機	備考
NO.	PART NO.	PART NAME		Q'ty	DESCRIPTION	R/P	FROM ~ UP TO SERIAL NO.	REMARKS
S01	3680 600A 000	マークセット	MARK set	1				
3	3611 5004 000	サイドイサキヨウノリヨク	MARK	1				
4	3531 5017 000	ハンシャキヨウ	MARK	2	レッド			
5	3531 5018 000	ハンシャキヨウ	MARK	2	イエロー			
6	3648 6004 000	マーク	MARK	2				
7	3648 6008 000	ソウゴウハンソクイチ	MARK	1				
8	3415 6011 000	クラッチ・ブレーキ	MARK	1				
9	3611 5011 000	コウトウジョウシャキンシ	MARK	1				
10	3606 5003 000	ミッションオイル	MARK	1				
12	3611 5012 000	オイルテンケン	MARK	1				
13	3611 5023 000	グリスアップ チュウイ	MARK	1				
14	3611 5016 000	カンレイシノチュウイ	MARK	1				
15	3420 5005 000	ステッカー	MARK	1				
16	3611 5019 000	ダンブソウサチュウイ	MARK	1				
17	3611 5021 000	ニダイラッカホウシホウ	MARK	1				
18	3611 5017 000	バックシヨウケ	MARK	1				
19	3648 6022 000	ヘルトサイズ	MARK	1			~ NO.6470065	
19	3680 6004 000	ヘルトサイズ	MARK	1		D	NO.6470066 ~	
20	3565 6004 000	マーク	MARK	1				
21	3527 6012 000	グリス	MARK	1				
22	3430 6022 000	マーク	MARK	1				
23	5205 6018 000	CANYCOM	MARK	1				



見出 NO.	部品番号 PART NO.	部品名称 PART NAME	個数 Q'ty	型 寸 DESCRIPTION	適用号機 FROM ~ UP TO SERIAL NO.	備 考 REMARKS
1	Z9K8538200814	ユアツタンク	1	8538200814		
4	A544 0706 020	ロッククアナツキホルト	4	0131110620		
5	Z9K8525410311	サガネ(タンク)	4	8525410311		
6	0830 0201 400	リング	1	0481151400		
7	Z9K8525400711	オイルキャップ	1	8525400711		
8	0830 1100 180	リング	1	0481000180		
9	Z9K8525400921	フィルタ	1	8525400921		
10	Z9K9571940151	プラグ	1	9571940151		
11	0830 1100 120	リング	1	0481000120		
12	Z9K9514500563	コントロールレバー	1	9514500563		
13	A544 0706 025	ロッククアナツキホルト	1	0131110625		
14	0350 0151 628	ヒラサガネ	1	0401150160		
15	0830 1100 160	リング	1	0481100160		
16	Z9K8525400131	クドウシク	1	8525400131		
17	0570 0005 018	フェザキー	1	0571200518		
18	0750 0560 044	ヘアリング	1	0814106004		
19	0740 0002 000	トメワ	1	0461200200		
20	0840 1020 358	オイルシール	1	8525410511		
21	0796 0202 320	DUブッシュ	1	0851102020		
22	0741 0004 200	トメワ	1	0461100420		
24	Z9K8536800202	ユアツポンプアッシ	1	8536800202		
25	0830 1100 080	リング	1	0481000080		
26	A050 0108 065	ホルト	2	0112350860		
27	Z9K8585000821	ラベル(ユメン)	1	8585000821		

注記) パッケージ構成部品は、供給可能 (供給不可部品を除く) ですが、組立に際して熟練した技術が必要です。パッケージASSY供給が望ましい。